

## IN DIESER AUSGABE

1. [Erfolgreiches Assessment zur Ablösung von VORELLE](#)  
 .....
2. [Aquila Heywood führt ADS on Eclipse und ADS 6 ein](#)  
 .....
3. [IBM IMS/DB? Modernisierung jetzt!](#)  
 .....
4. [Let's meet Delta](#)  
 .....
5. [Support Information: Neue Produktversionen verfügbar](#)  
 .....
6. [Neue Delta-Kurse: Jetzt anmelden](#)

## Kontaktieren Sie uns

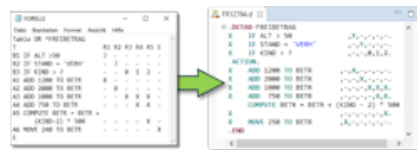
Delta Software Technology GmbH  
 Eichenweg 16  
 57392 Schmallenberg  
 Deutschland

Telefon +49 2972 9719-0  
 Fax +49 2972 9719-60  
 E-Mail [info@delta-software.com](mailto:info@delta-software.com)

[delta-software.com](http://delta-software.com)

## 1 Erfolgreiches Assessment zur Ablösung von VORELLE

Assessment zur Ablösung und Konsolidierung von Entscheidungstabellen-Generatoren ist erfolgreich abgeschlossen: Für einen großen Versicherer untersuchten wir die Möglichkeit einer automatisierten Umstellung von VORELLE zu DETAB, aber auch zu native COBOL.



Lesen Sie hier mehr zur Ablösung von VORELLE mit reduziertem Testaufwand ...

### Entscheidungstabellen erleichtern Software-Entwicklung

Viele unserer Kunden sind vom Konzept der Entscheidungstabellentechnik überzeugt. Entscheidungstabellen erleichtern die Software-Entwicklung und ermöglichen eine Implementierung mit übersichtlichem Source-Code. Sie sind eine wichtige Methode zur klar strukturierten Beschreibung komplexer Sachverhalte und der zugehörigen Regelwerke. Entwicklung und Wartung eines

komplexen Regelwerks in nativem COBOL- bzw. PL/I-Code ist unseren Kunden zu aufwendig, fehleranfällig und ineffizient. Schon seit langem setzen sie deshalb intensiv Entscheidungstabellen-Generatoren ein.

### Entscheidungstabellen-Generatoren konsolidieren oder ablösen?

Manche Unternehmen setzen auch auf mehrere Generatoren, z.B. VORELLE (gativ, ehem. mbp), LF-ET (Lohrfink), Delta DETAB (Delta Software Technology) etc., für COBOL und PL/I.

Werden Anwendungen an neue Entwickler übergeben, müssen diese sich die verschiedenen Techniken aneignen. Daher macht es Sinn, Generatoren, welche die die gleiche Aufgabe erfüllen, zu konsolidieren.

Schlimmer noch, manche Generatoren sind sogar schon aufgekündigt und am End of Life (EOL), die Wartung müsste zukünftig am generierten Code vorgenommen werden. Dieser generierte Code ist sehr komplex, verschachtelt und kaum lesbar, daher ist der Code schwer zu verstehen und zu pflegen. Eine automatisierte Konsolidierung zu einem auch zukünftig in Wartung



verbleibenden Tabellen-Generator verhindert, dass die Komplexität steigt und erleichtert somit die Wartung.

### Mögliche Strategien untersucht

Für einen großen Versicherer haben wir in einem Assessment mögliche Strategien untersucht, ob und wie eine automatisierte Überführung von VORELLE nach DETAB möglich ist. Dazu wurden sämtliche COBOL- und Delta ADS-Sourcen, die Entscheidungstabellen enthalten, analysiert und auf deren Verwendung hin bewertet. Darüber hinaus sollte eine Teststrategie gefunden werden, welche den Testaufwand geringhält und dennoch die Korrektheit nachweist.

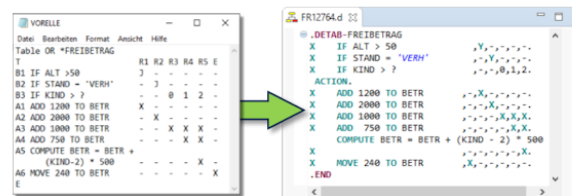
### Ergebnisse aus Assessment

Das Ergebnis des Assessments war eindeutig:

- Eine automatisierte Überführung von VORELLE zu DETAB ist möglich.
- Die Syntax der beiden Generatoren ist sehr ähnlich, eine Umschulung bisheriger VORELLE-Nutzer ist nicht oder nur minimal notwendig.

### Verschiedene Lösungsvarianten

Als Resultat des Assessments wurden dem Kunden mögliche Lösungsvarianten vorgeschlagen, wie die VORELLE-Tabellen überführt werden können. Der Großteil der Tabellen kann automatisiert in nahezu identische DETAB-Tabellen überführt werden. Darüber hinaus hat der Kunde die Wahl, kleinere Tabellen auch direkt in gut lesbaren Code zu transformieren. Für die Transformation kann unsere, an den Kunden angepasste, AMELIO Modernization Plattform eingesetzt werden.



### Reduzierter Testaufwand

AMELIO führt alle Änderungen automatisch durch – zu 100%. Dadurch ist es nicht notwendig, alle transformierten Programme zu testen. Stattdessen werden nach dem Prinzip des Meta-Level Tests die Regeln für die Änderungen im Voraus getestet. Im Vergleich zu herkömmlichen Testverfahren kann auf diese Weise der Testaufwand drastisch reduziert werden.

„AMELIOs Meta-Level Testing verifiziert die Transformationsregeln – nicht die transformierten Programme.“

### Fazit

Die automatisierte Überführung von VORELLE zu DETAB, bzw. nativem Code ist möglich und der Testaufwand bleibt in überschaubarem Rahmen.

Dem Kunden konnte darüber hinaus ein individueller Projekt- und Finanzplan erstellt werden.

Wunsch des Kunden ist die Konsolidierung der verschiedenen Generatoren. Ergebnis des Assessments: Dieser Wunsch ist erfüllbar - und auch klar unsere Empfehlung.



## Und Ihr Entscheidungstabelle-Generator?

Wenn Sie auch eine Konsolidierung, Ablösung oder Modernisierung Ihrer Entscheidungstabelle-Generatoren planen, dann sprechen Sie uns direkt an.

## 2 Aquila Heywood führt ADS on Eclipse und ADS 6 ein

Aquila Heywood verbessert die Entwicklung seiner Delta ADS-Anwendungen durch Umstellung auf Eclipse und Update auf Delta ADS 6.

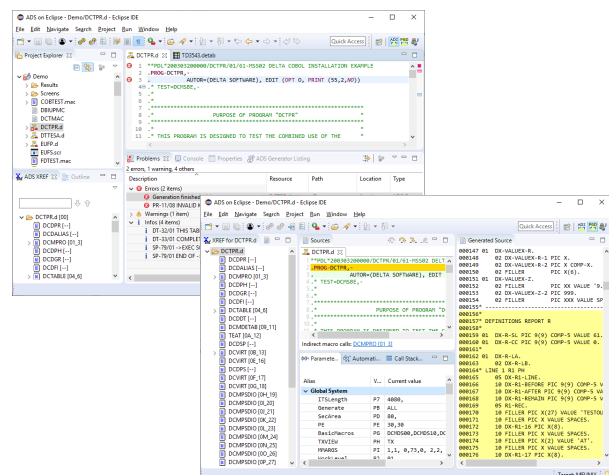
Seit Jahrzehnten entwickelt und pflegt Aquila Heywood sein Rentenverwaltungspaket „Altair“ mit Delta ADS for COBOL. Bisher wurde die Entwicklung mit der von Delta Software Technology bereitgestellten Entwicklungsumgebung SCOUT<sup>2</sup> durchgeführt.



Da die meisten anderen Softwareentwicklungen bei Aquila Heywood bereits in einer Eclipse-Umgebung durchgeführt werden, wurde die Entscheidung getroffen, die Entwicklung mit Delta ADS ebenfalls nach Eclipse zu migrieren. Delta Software Technology stellte das Plug-In zur Verfügung, um den Delta ADS-Generierungsprozess und die resultierenden Objekttypen zu unterstützen. Mit diesem Wechsel zu einer einzigen Entwicklungsplattform möchte Aquila Heywood die Produktivität seiner Entwicklung verbessern. Dazu trägt die zusätzliche Funktionalität des Eclipse-Plug-Ins bei.

## ADS on Eclipse

Die Eclipse-Umgebung, ADS on Eclipse, von Delta erleichtert die Entwicklung mit Delta ADS durch die Integration von Editor, Generator und dem Post-Generation-Debugger unter Eclipse. Die moderne Umgebung ermöglicht ein besseres Verständnis der Anwendung, da der Generator mehr Informationen zur Verwendung der Komponenten liefert, die Bestandteil der Anwendung sind. Sie bietet außerdem alle modernen Funktionen wie Chroma-Codierung, Code-Faltung und Codierungshilfe sowie umfangreiche Dokumentationsmöglichkeiten. Darüber hinaus wird eine nahtlose Integration der Entwicklung mit ADS in den gesamten Entwicklungsprozess ermöglicht.



*„Nach der Installation des Plug-Ins haben wir die generierte Ausgabe getestet und sie war zu 100% identisch. Daher werden wir Anfang 2019 mit der Delta ADS-Entwicklung unter Eclipse produktiv arbeiten. Als Entwickler können wir jetzt in einer Umgebung arbeiten, ohne zwischen SCOUT<sup>2</sup> und Eclipse wechseln zu müssen.“*

**Graham Dohren,**  
**Senior-Entwickler bei Aquila Heywood**



### Über Aquila Heywood

Aquila Heywood ist der größte Anbieter von Verwaltungsplattformen für Lebensversicherungen, Altersvorsorge und für die Verwaltung von Investitionen in Großbritannien und Irland und der fünfgrößte in der EU. Über 200 kommerzielle und öffentliche Organisationen nutzen ihre hochgradig skalierbare Verwaltungsplattform, um die lebenslange finanzielle Sicherheit von über zehn Millionen Rentenmitgliedern zu gewährleisten, und jährlich über 20 Millionen Zahlungen an Rentner zu leisten.



Aquila Heywood



**Aquila Heywood führt ADS on Eclipse ein**

Aquila Heywood verbessert die Entwicklung seiner Delta ADS-Anwendungen durch Umstellung auf Eclipse und Update auf Delta ADS 6.

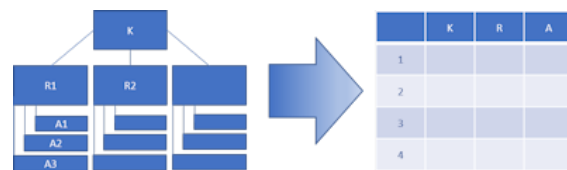
[Weiterlesen...](#)

## 3 IBM IMS/DB? Modernisierung jetzt!

„Wäre da nicht IBM IMS/DB, unsere Anwendungen liefen längst auf einer anderen Plattform.“

Schnell und zuverlässig – das waren die Schlüsselfaktoren für die Auswahl von IBM IMS/DB als Datenbanksystem für unternehmenskritische Daten. Inzwischen jedoch besitzen auch SQL-Datenbanken ebendiese Performance und Zuverlässigkeit und haben sich auf einer ganzen Reihe von (kostengünstigeren) Plattformen durchgesetzt. Zudem schwindet das Wissen über IMS/DB, während gleichzeitig SQL-DBAs leichter zu finden sind.

Die Informationen, die in diesen Großrechnerdatenbanken gespeichert sind, werden heute in einem viel breiteren Spektrum von Anwendungen benötigt und verwendet. Diese modernen Anwendungen laufen auf Handys und in der Cloud. Die Bereitstellung der Daten aus Ihren bestehenden IMS/DB-Anwendungen für solche modernen „Apps“ ist keine leichte Aufgabe. SQL-Datenbanken sind dafür besser gerüstet, aber das bedeutet eine kontinuierliche Replikation der Daten.



Die eigentliche Lösung wäre, die implementierte Geschäftslogik beizubehalten, die Daten aber in einer SQL-Datenbank statt IMS/DB zu halten. Eine solche Ablösung erfordert eine Menge an Änderungen in Ihren Anwendungen, Änderungen der Datenzugriffsarchitektur und -logik. Das hohe Fehlerisiko macht viele und aufwändige Tests erforderlich.

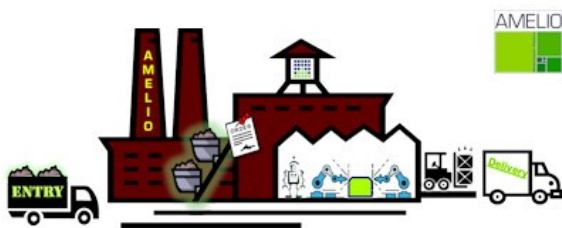
Eine Automatisierung kann derartige Aufwände minimieren. AMELIO Modernization Platform übernimmt diese Aufgabe für Sie: 100% automatisch mit nur einer kurzen Freeze-Phase der Anwendungen und einem stark reduzierten Testaufwand.

### Automatische Transformation

AMELIO Modernization Platform bietet eine vollständig konfigurierbare Software-Modernisierungs-Fabrik. Es analysiert Ihren gesamten Quellcode. Alle relevanten Punkte werden identifiziert und die Fabrik wird für eine



Modernisierung nach Ihren Wünschen konfiguriert. Zur Validierung werden zunächst ausgewählte Teile der Anwendung transformiert, die sämtliche identifizierten Problemfälle abdecken. Nach umfangreichen Meta-Level-Tests dieser ausgewählten Teile werden die restlichen Anwendungen in die Fabrik eingespeist und die endgültige Modernisierung durchgeführt.



Diese Strategie ermöglicht es Ihnen, Ihre zukünftige Umgebung an neue Wünsche oder im Test aufgefallene Effekte ohne großen Aufwand anzupassen. Zudem ist die normale Wartung während der Modernisierungsphasen gewährleistet. Erst vor der endgültigen Migration ist ein kurzes „Einfrieren“ der Anwendungen erforderlich. Auf diese Weise können Sie das Ergebnis der endgültigen Modernisierung bis sehr spät im Projekt beeinflussen, ohne Risiko für Zeit und Budget.

### Meta-Level-Test

Wenn ein 100% automatisierter Prozess eine Aufgabe erledigt, kann man davon ausgehen, dass er - im Gegensatz zu manueller Durchführung - diese Aufgabe immer auf die gleiche zuverlässige Weise erfüllt. Es ist daher nicht notwendig, das Ergebnis aller Einzelaufgaben zu testen, die von einem solchen Prozess durchgeführt wurden; eine repräsentative Teilmenge der geänderten Anwendungen reicht aus, um das ordnungsgemäße Funktionieren nachzuweisen. Genau darum geht es bei Meta-Level-Tests.



Hier finden Sie weitere Informationen über die AMELIO Modernisierungsplattform und ihre extreme Leistungsfähigkeit für die automatisierte Modernisierung Ihrer Anwendungen. Nehmen Sie jetzt Kontakt auf - wir sind für Sie da.

**AMELIO**  
Modernization Plattform

**AMELIO Modernization Platform -  
Ablösung IMS-Datenbanken**

*IMS-Datenbanken sicher ablösen: So gelingt es!*

[Weiterlesen...](#)

## 4 Let's meet Delta

Wir wünschen Ihnen ein frohes Neues Jahr 2019!



Nachfolgend finden Sie einige interessante Veranstaltungen, die wir Ihnen empfehlen möchten und bei denen Sie uns und unsere Partner treffen können:

- SVA: Mainframe Dayz | 19.-20.02.2019, Wiesbaden, Deutschland
- IBM: Tage der Anwendungsentwicklung 2019 | 12.-14.03.2019, Böblingen, Deutschland
- Micro Focus Universe | 26.-28.03.2019, Wien, Österreich
- GSE European Modernization Working Group Meeting | 01.-03.04.2019, Prag, Tschechische Republik

Bitte rufen Sie uns an, um einen Termin zu vereinbaren. Wir freuen uns, Sie zu treffen.

## 5 Support Information: Neue Produktversionen verfügbar

Wir haben neue Versionen für folgende Produkte freigegeben:

- ADS for COBOL (6.3.0)
- ADS on Eclipse (7.0.0)
- ADS on Micro Focus EDz (7.0.0 Beta)
- Generator Engine for Windows (6.3.0)
- Generator Engine for IBM z/OS (6.3.0 Beta)
- ADS on Visual Studio (1.1.3)



Weitere Informationen zu neuen Funktionen und Korrekturen finden Sie in den jeweiligen Release Notes im Support-Bereich unserer Webseite ...

## 6 Neue Delta-Kurse: Jetzt anmelden

Unsere Schulungen und Workshops helfen Ihnen, Delta-Werkzeuge effizient einzusetzen und die Entwicklung Ihrer Anwendungen zu optimieren: Praxis-orientiert, unter Berücksichtigung Ihrer Einsatzschwerpunkte.



Hier finden Sie die neuen Termine:

- 07.-09.05.2019 - ADS Grundlagen
- 14.-16.05.2019 - ADS für Administratoren
- 21.-22.05.2019 - ADS Refresh
- 04.-05.06.2019 - ADS on Eclipse
- 28.05.2019 - ADS What's new
- 13.06.2019 - Delta DETAB

Weitere Informationen zu Schulungen und Workshops finden Sie hier ...

Oder sprechen Sie uns einfach auf Ihre individuelle Schulung an.

Mehr Newsletter und unsere Newsletter-Verwaltung finden Sie unter: [delta-software.com/newsletter](https://delta-software.com/newsletter)

