

IN DIESER AUSGABE

1. [ADS 6](#)



2. [ADS on Eclipse](#)



3. [Prädikat BEST OF 2012 für HyperSenses](#)

Kontaktieren Sie uns



Delta Software Technology GmbH
 Eichenweg 16
 57392 Schmallenberg

phone +49 2972 9719-0
 fax +49 2972 9719-60
 e-mail info@delta-software.com

www.delta-software.com

1 ADS 6

Mit Deltas seit Jahrzehnten erfolgreichem generativen Entwicklungssystem ADS für betriebliche Back-End-Anwendungen in COBOL und PL/I wurden enorm große Anwendungen entwickelt. Entscheidungen über die weitere Entwicklung, Modernisierung und Ausrichtung der Anwendungen auf neue Technologien setzen das tiefgreifende Verständnis und eine zuverlässige Bewertung dieser betrieblichen Kernanwendungen voraus.

Das neue ADS 6 konzentriert sich auf diese Anforderungen: ADS 6 verbessert das Verständnis der ADS-Anwendungen mit Hilfe neuer Funktionen. Spracherweiterungen für ADS MACRO vereinfachen die Entwicklung und Wartung der Anwendungs-Frameworks. Analysen und Reports liefern zuverlässige Informationen für die Bewertung.

Delta ADS – Nachgewiesene Effizienz in der Anwendungsentwicklung

Unsere Kunden haben mit Delta ADS extrem große Anwendungen realisiert: Mit Milliarden generierter LOC und hunderttausenden Programmen. Dabei genügen nach

Aussagen unserer Kunden wenige Entwickler, um tausende von Programmen zu pflegen und weiterzuentwickeln. Die Entwicklung mit ADS ist stabil, zuverlässig und sehr effizient.

„Das neue ADS 6 macht es möglich die Effizienz und Qualität unserer Software-Entwicklung und -Wartung nochmals zu steigern. Beispielsweise helfen uns neue Funktionen zur detaillierten Dokumentation und Beschreibung des Generierungsprozesses um Änderungen und Erweiterungen an unseren umfangreichen, komplexen Anwendungen sicher und schnell durchzuführen.“
Oswald Klackl, Leiter Architektur & Qualitätsmanagement bei B+S Bankssysteme

Verstehen Sie Ihre Software?

Delta ADS-Anwendungen sind über einen langen Zeitraum hinweg gewachsen. Sie sind ein aktiver Unternehmenswert, hinter dem erhebliche Investitionen stehen. Im Laufe der Zeit ist das Wissen um die Implementierung oft verloren gegangen, wodurch die Kosten für Maintenance und Einsatz steigen.

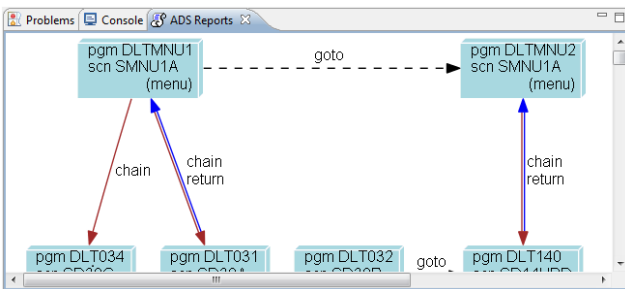
Wir helfen Ihnen mit dem neuen ADS 6, Ihre Anwendungen zu re-dokumentieren und die implementierte Logik zu analysieren. So verstehen Sie Ihre Software!

Application Mining für ADS-Anwendungen

ADS 6 sammelt bei der Generierung alle Informationen über

Schnittstellen, Definitionen, Macro-Verwendung und vieles mehr. Mit einfach konfigurierbaren Auswertungen erhalten Sie ausführliche Dokumentation, können statistische und dynamische Analysen durchführen und Ihren Code bewerten. Zusätzlich sind auch individuelle Auswertungen möglich, z.B. um Aufwände abzuschätzen und Entscheidungen für Modernisierungen vorzubereiten.

greifende Informationen liefern über die Anwendungen, damit unsere Kunden eine zuverlässige Basis haben für die Entscheidung über die Zukunft ihrer Kernanwendungen. Diese Informationen sorgen direkt für erhebliche Einsparungen bei der Weiterentwicklung und Wartung dieser großen Anwendungen.“ sagt Rüdiger Schilling, CEO, Delta Software Technology.



Wie hängen die Module zusammen? Wer ruft wen wie und wo auf?

FILE Usages in Program DLT0042

| File | Lines | File Name | Function | Type | Record Description |
|----------|---------|-----------|--------------|---------|--------------------|
| AINP | 102-104 | - | Input | DCTABLE | ORDR-TAB |
| CUSTOUT | 157-161 | CUST001 | Output | TAPE | CUST-REC |
| ORDER | 201-213 | ORDR001 | Input/Update | DCMIA | ORDER-REC |
| LOG | 220-223 | LOG | Output | TAPE | LOG-REC |
| REPORDER | 300-350 | REP004 | Report | | |

Welche Dateien werden wo und wie verwendet?

Coverage Analysis of Macro DCNEXT

| | | |
|----|--|-----|
| 1 | **PDL*201109010000/DCNEXT/02/50-FFS06 BR ... | |
| 2 | .IF-SUBPROGRAM.CN.NODELTAITS, | 517 |
| 3 | MOVE DC-PROGID TO DCV-FROMPROG. | 0 |
| 4 | .IFEND, | 517 |
| 5 | .CMP-05=SUBSTR(01,1,4), | 517 |
| 6 | .DTSSTART, | 517 |
| 7 | .DT-05.EQ.BACK, -YNNNNN | 517 |
| 8 | .DT-05.EQ.STOP, -YNNNNN | 517 |
| 9 | .DT-05.EQ.GOTO, ---YNNN | 517 |
| 10 | .DT-05.EQ.CALL, ----YNN | 517 |
| 11 | .DT-05.EQ.CHAI, ----YN | 517 |
| 12 | .DT-05.EQ.RETU, ----Y | 517 |
| 13 | .DT, ---XXX-, | 208 |

Wird dieser Code tatsächlich gebraucht?

Erweiterungen für ADS MACRO

ADS MACRO ist das zentrale Element des ADS Entwicklungssystems für die systematisierte Mehrfachverwendung von Code. Einige Unternehmen haben mit ADS MACRO sogar eigene Generatorsysteme entwickelt.

```

INITIALIZING
.IF-SUBPROGRAM.CN.NODELTAITS, -----> IF ITS IS AVAILABLE
MOVE DC-PROGID TO DCV-FROMPROG.
.IFEND
-----> BRANCH ACCORDING TO FUNCTION
.CMP-NODE=SUBSTR(01,1,4),
.DTSSTART,
.DT-NODE.EQ.BACK, -YNNNNN
.DT-NODE.EQ.STOP, -YNNNNN
.DT-NODE.EQ.GOTO, ---YNNN
.DT-NODE.EQ.CALL, ----YNN
.DT-NODE.EQ.CHAI, ----YN
.DT-NODE.EQ.RETU, ----Y
.DT, ---XXX-,
.IF-DBSYNC.EQ.YES,
PERFORM DXL-VERIFY-CHECKSUM THRU DXL-VERIFY-CHECKSUM-EXIT.
.IFEND,
MOVE DC-BACK TO DCV-SC-NEXT.
    
```

Die mit ADS 6 verfügbaren Erweiterungen für ADS MACRO sorgen für mehr Flexibilität und Übersicht, für bessere Lesbarkeit und Verständlichkeit bei der Entwicklung. Stichworte dazu sind:

- Erweiterte Syntax: Beschreibende Parameternamen, freie Formatierung, übersichtliche Indentierung, Mixed-Case Support
- Macro Source Optimizer mit automatischer Konvertierung „Alt nach Neu“
- Post-Generation Debugger
- Coverage- und Dead-Code-Analysen, Verwendungsnachweise

Verstehen Sie Ihre Software!

„Das Verständnis der vorhandenen Anwendungen wird immer wichtiger. Wir wollen mit ADS 6 tief-

- Ausführliche Macro-Analysen mit Ergebnissen im HTML-Format, übersichtlich und einfach auszuwerten

„Die Delta-Produkte bringen einen enormen Produktivitätsschub in Entwicklung und Wartung. Das wissen wir aus mehr als 20 Jahren Erfahrung. Das ist Mehrwert.“
Rainer Neuhaus, Entwicklungsleiter, Kanton Aargau, Schweiz

Das neue ADS 6 für noch mehr Produktivität in der Anwendungsentwicklung

ADS 6 bietet Ihnen die Funktionen, die Ihnen helfen, Ihre Delta ADS-Anwendungen besser zu verstehen. Die neuen Funktionen und Spracherweiterungen verbessern die Lesbarkeit und Wartbarkeit der Anwendungen. Mit dem neuen Release von ADS wird die Entwicklung und Wartung noch effizienter. ADS 6 bietet unter anderem:

- Discovery und Application Mining für ADS-Anwendungen
- Erweiterungen für ADS MACRO
- ADS on Eclipse als neue Entwicklungsumgebung

ADS 6 ist verfügbar! Sie können das Release über unser Kontaktformular jetzt bestellen.

2 ADS on Eclipse

Viele Unternehmen nutzen unterschiedliche Plattformen für ihre Software-Entwicklung: Eclipse für Java- und (Web)Front-End-Entwicklung, Microsoft Windows oder sogar Mainframes für generative Back-End-Entwicklung mit Delta ADS. Der parallele Betrieb unterschiedlicher Arbeitsumgebungen für

die Entwicklung ist teuer und aufwändig. ADS on Eclipse hilft Ihnen, diese Aufwände zu reduzieren.

ADS on Eclipse

Mit ADS on Eclipse können Sie jetzt Ihre Arbeitsumgebungen für die Anwendungsentwicklung vereinheitlichen.

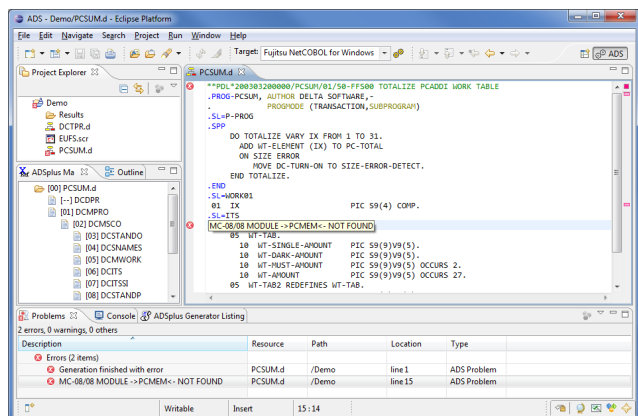


ADS on Eclipse integriert alle ADS-Werkzeuge nahtlos in Ihre individuelle Eclipse-Umgebung:

- ADS-Editoren
- ADS-Generatoren
- ADS Post-Generation Debugger
- ADS Reports und Analysen
- ADS-Dokumentation

ADS-Editoren

Die ADS-Editoren unterstützen Sie bei der Erstellung und Bearbeitung von ADS-Quelltexten, wie Macros, Programmen, SCREEN-Definitionen u.a. mit:

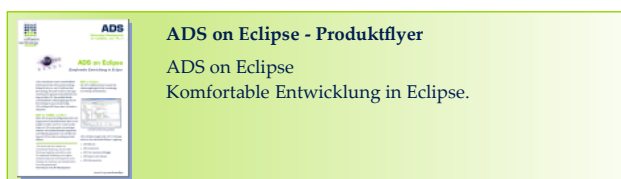


Komfortable ADS-Entwicklung Eclipse

- Chroma-Coding
- Code Folding
- Code Assistants mit erweiterbaren Templates für Macro-Statements und Prozessoraufrufe
- Outline-Ansicht zur einfachen Navigation in größeren Quelltexten.

ADS-Generatoren

Die ADS-Generatoren starten Sie direkt aus der Eclipse-Umgebung. Die Konfiguration erfolgt komfortabel mit den gewohnten Properties-Dialogen. Zur Anzeige der Generierungslisten steht Ihnen eine eigene View zur Verfügung. Zusätzlich werden die während der Generierung aufgerufenen Macros in einer separaten Cross Reference View angezeigt. Die Generatormeldungen sehen Sie sowohl direkt an der richtigen Stelle im Source-Code als auch gesammelt in der Problems View für das gesamte Projekt.



ADS Post-Generation Debugger

Der Post-Generation Debugger ist als eigene Perspektive eingebunden und sie können jederzeit zwischen der Code-Bearbeitung und dem Debugger wechseln.

ADS Report Wizard

Ein Wizard unterstützt Sie bei der Erstellung und Konfiguration von Reports und Analysen. Als Ergebnis erhalten Sie ausführliche Dokumentationen

über Ihre Anwendungen direkt in Ihrer Arbeitsumgebung: Coverage- und Dead Code-Analysen, Call Trees, Verwendungsnachweise und vieles mehr.

Sie können das Release über unser Kontaktformular jetzt bestellen.

„Für uns ist und war es immer von entscheidender Bedeutung, dass die Delta-Werkzeuge langfristig unterstützt werden. Das heißt auch, dass sie stetig weiterentwickelt werden um neuen Anforderungen zu entsprechen, immer auf dem aktuellen Stand der Technik. Ein ausgezeichnetes Beispiel dafür ist die umfassende Einbindung in den offenen Standard Eclipse. Das passt hervorragend in unsere Strategie einer modernen und zukunftssicheren Entwicklungslandschaft.“

Peter Bauch, COO, B+S Bankssysteme

Mehr zu ADS on Eclipse

Sie möchten wissen, wie Sie Ihre Anwendungsentwicklung mit ADS einfach unter Eclipse durchführen können? Bitte kontaktieren Sie uns.

3 Prädikat BEST OF 2012 für HyperSenses

Die Experten-Jury der Initiative Mittelstand zeichnete HyperSenses bei der Verleihung des Innovationspreises mit dem Prädikat BEST OF 2012 und 2013 aus!



Mit dem INNOVATIONSPREIS-IT prämiert die Initiative Mittelstand Firmen-Jury der Initiative Mittelstand Firmen, deren innovative IT-Lösungen einen hohen Nutzwert für den Mittelstand haben. HyperSenses hat die Jury besonders überzeugt und gehört damit zur Spitzengruppe aus über 2.500 eingereichten Bewerbungen.



HyperSenses

HyperSenses ist eine Umgebung zur modellgetriebenen Entwicklung von maßgeschneiderten Generatoren und Domain Specific Languages. Sie ermöglicht die Entwicklung von Generatoren für beliebige Programmiersprachen.

- HyperSenses unterstützt agile Methoden durch schrittweise und verteilte Entwicklung
- Optimierte, bewährte Lösungen und Expertenwissen werden wiederverwendet
- Generierter Code ist lesbar und erfüllt unternehmensspezifische Programmierrichtlinien
- Formular-DSL erfordert keinen Einarbeitungsaufwand

HyperSenses kann effizient sowohl für kleine Aufgaben als auch große Projekte eingesetzt werden und ist deshalb für Unternehmen jeder Größe geeignet. Der Einsatz lohnt sich für einzelne Entwickler oder Entwicklerteams.

HyperSenses ermöglicht es Entwicklern, sich auf kreative Tätigkeiten zu konzentrieren, z.B. die Entwicklung neuer Funktionen. Eine Aufgabe braucht nur einmal gelöst werden, verschiedene Varianten und Versionen werden daraus generiert. Somit kann Entwicklungs- und Wartungsaufwand reduziert werden. Die Vorteile maßgeschneiderter Generatoren und DSLs können genutzt werden, auch wenn kein Experte für Generator- und DSL-Entwicklung im Unternehmen tätig ist.

HyperSenses kennenlernen

Probieren Sie es selbst aus. HyperSenses ist als alleinstehende Umgebung oder als Plug-in für Eclipse verfügbar.

Hier können Sie HyperSenses [herunterladen](#).

Weitere Informationen zu HyperSenses

Sie möchten wissen, wie Sie Ihre eigenen Software-Generatoren entwickeln können? Bitte kontaktieren Sie uns.

Mehr Newsletter und unsere
Newsletter-Verwaltung finden Sie unter:
www.delta-software.com/newsletter

