

IN DIESER AUSGABE

1. [Logic Discovery: Information ist noch kein Wissen](#)

2. [ADS on Visual Studio](#)

3. [Microsoft beendet Support für Windows XP](#)

4. [Code Generation 2014: MDSD – Lebe was Du lehrst!](#)

Kontaktieren Sie uns



Delta Software Technology GmbH
 Eichenweg 16
 57392 Schmallenberg

phone +49 2972 9719-0
 fax +49 2972 9719-60
 e-mail info@delta-software.com

www.delta-software.com


1 Logic Discovery: Information ist noch kein Wissen

„Information is not Knowledge“ wusste schon Frank Zappa. Diese Liedzeile lässt sich auch auf die Softwareentwicklung übertragen, denn auch für die Modernisierung oder Re-Implementierung, sowie die Wartung und Weiterentwicklung einer Anwendung reicht es nicht aus, Informationen darüber zu besitzen wie die Anwendung implementiert wurde. Entscheidend ist es vor allem zu wissen, was in der Anwendung implementiert wurde. Deshalb analysiert AMELIO Logic Discovery große und komplexe COBOL- und PL/I-Anwendungen, ermittelt Informationen über Implementierungsdetails und leitet daraus Wissen über die Funktionalität der Anwendung ab.

Ein Beispiel dafür, dass Information und Wissen nicht das Gleiche sind und wie man aus Information Wissen gewinnen kann, finden Sie in unserem Artikel „Information is not Knowledge“.

Mehr Informationen darüber, wie Ihnen AMELIO Logic Discovery hilft Ihre Anwendungen zu verstehen, finden Sie auf unserer Homepage: [AMELIO Logic Discovery](#).

Oder vereinbaren Sie direkt einen Präsentationstermin mit uns.



„Information is not Knowledge“
 „Information is not Knowledge“, diese Liedzeile von Frank Zappa lässt sich auch auf die Softwareentwicklung übertragen. Für die Modernisierung oder Re-Implementierung sowie die Wartung und Weiterentwicklung von Anwendungen reichen Informationen über die Implementierung nicht aus. Wir zeigen, wie Sie das notwendige Expertenwissen aus Ihren Anwendungen automatisch extrahieren können.

2 ADS on Visual Studio

ADS on Visual  Visual Studio integriert die Delta ADS Entwicklungstools in die moderne Entwicklungsumgebung Microsoft Visual Studio.

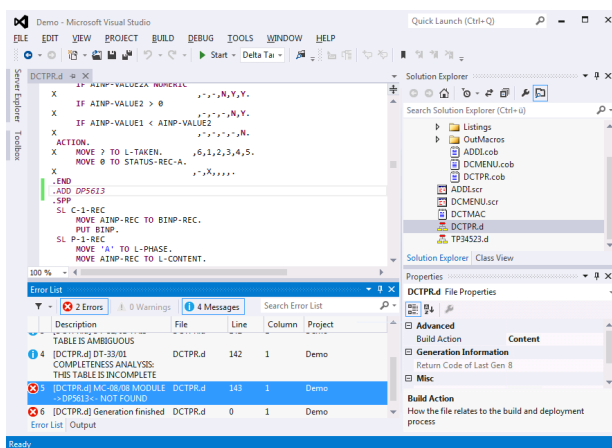
Die Verwendung unterschiedlicher Entwicklungsplattformen ist unkomfortabel und ineffizient. Viele Unternehmen wollen deswegen ihre Entwicklungsumgebungen vereinheitlichen. Microsoft Visual Studio ist neben Eclipse die am häufigsten eingesetzte Entwicklungsumgebung. Deshalb bieten wir Ihnen jetzt neben [ADS on Eclipse](#) auch ADS on Visual Studio an. So können Sie in einer integrierten Entwick-

lungsumgebung komfortabel mit ADS, C#, Java, COBOL, PL/I und anderen Sprachen entwickeln.

ADS on Visual Studio

Mit ADS on Visual Studio können Sie jetzt Ihre Arbeitsumgebungen für die Anwendungsentwicklung vereinheitlichen. ADS on Visual Studio integriert alle ADS-Werkzeuge nahtlos in Ihre individuelle Entwicklungsumgebung unter Microsoft Visual Studio:

- ADS-Editoren
- ADS-Generatoren
- ADS Post-Generation Debugger
- ADS Reports und Analysen
- ADS-Dokumentation



ADS-Generatoren

Die ADS-Generatoren starten Sie direkt aus Ihrer Visual Studio-Umgebung. Die Konfiguration erfolgt komfortabel mit den gewohnten Properties-Dialogen. Zur Anzeige der Generierungslisten steht Ihnen ein eigenes Window zur Verfügung. Zusätzlich werden die während der Generierung aufgerufe-

nen Macros in einem separaten *Cross Reference*-Window angezeigt.

Die Generatormeldungen sehen Sie sowohl direkt an der richtigen Stelle im Source-Code als auch gesammelt im *Error List*-Window für die gesamte Solution.

ADS Post-Generation Debugger

Der Post-Generation Debugger ist direkt in Visual Studio eingebunden und Sie können jederzeit zwischen der Code-Bearbeitung und dem Debugger wechseln.

ADS Report Wizard

Ein Wizard unterstützt Sie bei der Erstellung und Konfiguration von Reports und Analysen. Als Ergebnis erhalten Sie ausführliche Dokumentationen über Ihre Anwendungen direkt in Ihrer Arbeitsumgebung: Coverage- und Dead Code-Analysen, Call Trees, Verwendungsnachweise und vieles mehr.

Mehr zu ADS on Visual Studio

Sie möchten wissen, wie Sie Ihre Anwendungsentwicklung mit ADS einfach unter Visual Studio durchführen können? Bitte kontaktieren Sie uns.

3 Microsoft beendet Support für Windows XP

Microsoft hat den Support für das Betriebssystem Windows XP seit 2009 schrittweise zurückgefahren und beendet ihn jetzt. Viele Unternehmen stellen deshalb sowohl ihre Entwicklungsumgebungen als auch die Laufzeitumgebungen für ihre Anwendungen auf neuere Windows-Versionen um.



Windows XP als Entwicklungsplattform

Wir bieten alle unsere Entwicklungswerkzeuge für die aktuellen Microsoft Windows-Umgebungen an und empfehlen unseren Kunden auf das moderne Windows 7 oder 8 umzusteigen. Von der Aufrechterhaltung älterer Windows-Umgebungen in virtuellen Maschinen raten wir ab, denn es erfordert unnötigen Aufwand.

Wir erläutern Ihnen gern, was die Aktualisierung des Windows-Systems für Ihre Installation der Delta-Entwicklungstools bedeutet:

Kontaktieren Sie uns jetzt.

Windows XP als Zielplattform für Ihre Anwendungen

Ihre Anwendungen laufen auf Windows XP? Mit den generativen Tools von Delta Software Technology entwickeln Sie Ihre Anwendungen plattformunabhängig. Dadurch können Sie die Plattformen sehr einfach austauschen. Eine einfache Neugenerierung der Anwendungen für die neue Plattform reicht für den Wechsel der Plattform aus.

Wir erläutern Ihnen gern, wie Sie aktuelle Windows-Versionen für Ihre Anwendungen nutzen können: Kontaktieren Sie uns jetzt.

Übrigens: Viele Unternehmen nutzen Betriebssystem-Updates oder Infrastrukturänderungen für die Inventur Ihrer Anwendungen. Was nicht mehr genutzt wird, muss nicht migriert werden. AMELIO Logic Discovery kann Ihnen helfen, Ihre Anwendungen vom Ballast zu befreien. Weitere Informationen dazu finden Sie in unserem Artikel „Frühjahrsputz für COBOL- und PL/I-Anwendungen“.

4 Code Generation 2014

European's leading hands-on conference on Code Generation.

3 Day Conference.

- Workshops, experience reports, case studies and tutorials
- Social evenings
- Peer learning opportunities

High value, low cost event delivering honest learning you can use immediately. Actively learn, share experiences, techniques.

9. bis 11. April 2014, Cambridge, UK

Delta präsentiert:
MDSD – Lebe was du lehrst!

11. April 13:15 - 14:45

Wir glauben, dass Software am besten modellgetrieben mit DSLs und Code Generatoren entwickelt wird. Aber Generatoren und DSLs selber werden selten modellgetrieben entwickelt. Diese Tatsache macht ihre Entwicklung zu einer zeitaufwändigen und fehleranfalligen Aufgabe. Warum produzieren wir sie nicht nach den gleichen Prinzipien?

HyperSenses bietet eine modellgetriebene Umgebung für die Produktion von Generatoren und DSLs. Sie ermöglicht einen schrittweisen und iterativen Entwicklungsprozess, welcher auf der Wiederverwendung von erprobtem Code (-Fragmenten) basiert. HyperSenses ermöglicht es, das zu leben was man lehrt.



In diesem Vortrag erläutern wir, was hinter der Idee von HyperSenses steckt und zeigen Ihnen die Umgebung.

Unsere Referenten:

Daniela Schilling und Reg Mulder

Daniela Schilling promovierte 2006 an der Universität Paderborn mit Fokus auf formaler Software Analyse. Von 2006 bis 2011 arbeitete sie als Projektleiter bei namhaften Herstellern der Automobilindustrie. 2011 trat sie als Programm-Manager „Neue Technologien“ bei Delta Software Technology ein. 2013 wurde sie Geschäftsführerin.

Reg Mulder graduierte 1987 mit einem MA in Naturwissenschaftlichen Untersuchungen an Kunstgegenständen an der Universität Groningen. Danach begann er seine Karriere in der ICT und spezialisierte sich auf Software Lifecycle Management. 1992 trat er dann bei Delta Software Technology ein.

Code Generation 2014 mit Delta

Wir freuen uns Sie auf der Code Generation begrüßen zu dürfen. Diskutieren Sie mit uns wie modellgetriebene Methoden auf die DSL und Generator-Entwicklung übertragen werden können.

Das vollständige Programm der Code Generation finden Sie hier:

<http://codegeneration.net/cg2014/programme/>

Sie haben keine Zeit an der Code Generation teilzunehmen? Dann kontaktieren Sie uns, gerne erläutern wir Ihnen die Konzepte von HyperSenses in einem persönlichen Gespräch.

Kurz notiert: Neue Produktversionen für Microsoft Windows 8 und Eclipse

Die folgenden Versionen unserer Produkte sind jetzt sowohl für Microsoft Windows 8 als auch Microsoft Windows 8.1 freigegeben.

- SCORE Adaptive Bridges 4.9
- SCORE Data Architecture Integration 4.9
- ADS on Eclipse 6.1
- ADS for COBOL 6.1
- ADS for PL/I 6.1
- SCOUT² Enterprise Edition 4.6

Produktversionen für Eclipse 4.3 ‚Kepler‘

ADS on Eclipse ist ab Version 6.1 für die Nutzung unter Eclipse 4.3 („Kepler“) freigegeben.

Damit können Sie ADS on Eclipse in allen Eclipse-Versionen von 3.7 („Indigo“) bis 4.3 („Kepler“) einsetzen.

Falls Sie noch ältere Versionen unserer Produkte einsetzen, setzen Sie sich bitte mit uns in Verbindung.

Mehr Newsletter und unsere Newsletter-Verwaltung finden Sie unter:
www.delta-software.com/newsletter

